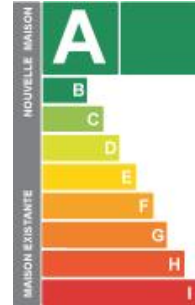
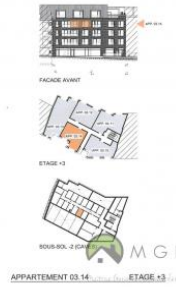


A LOUER

Indice énergétique



Appartement meublé

- Meublé
- Charges : 250.00 €
- Chambre(s) : 1
- Surface : 41.00 m²
- Disponibilité : 2022.04.15
- Référence : 1883
- Etage : 3

Loyer :
1.850 euros

Surface :
41.00 m²

Indice isolation :
a

Appartement meublé et équipé à louer de 41m2 situé à Luxembourg Eich au troisième étage d'un immeuble moderne et fonctionnel. Il se compose d'un living spacieux avec cuisine équipée ouverte, balcon, SDB, une belle chambre, cave, buanderie commune avec lave-linge, emplacement parking intérieur.

Le quartier offre de nombreux atouts : excellentes infrastructures pour se déplacer en bus vers Limpertsberg, Kirchberg, Centre-Ville, Aéroport, autoroutes à proximité, nombreux commerces, zone de loisirs : Bambësch et Eecherfeld, crèches, écoles, â€

La location comprend : sofa, table + chaises, meuble TV,



MGI

75 parc d'activité
L-8308 Capellen
+352 26 10 20 51

A LOUER

armoire, lit 2 personnes, vaisselles, ustensiles de cuisines, machine à café, micro-onde, électroménagers, aspirateurs, balai.

Linge de maison et de toilettes ne sont pas inclus.

Disponible à partir du 1 mars 2026.

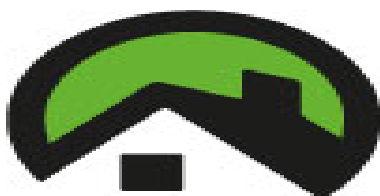
Caution de 2 mois.

Frais d'agence 1850â,- +TVA à charge du locataire et propriétaire.

Parking lift intérieur au sous sol.

Les animaux domestiques ne sont pas admis.

Pour toutes informations, n'hésitez pas à nous contacter par email : info@mgi.lu ou par téléphone +352621375725.



MGI

75 parc d'activité
L-8308 Capellen
+352 26 10 20 51